

有田市立病院だより

Vol. 41

令和3年10月号



◆有田市立病院の理念◆

良質な医療を行い、地域医療に貢献し、利用者から信頼される病院を目指す。

有田市立病院 〒649-0316 有田市宮崎町6番地

TEL.0737-82-2151 (代) FAX.0737-82-5154

ホームページ (URL) : <https://aridahp.arida.wakayama.jp/>

発行：有田市立病院 広報委員会 当広報誌へのご意見・ご感想お待ちしております



有田市新型コロナウイルス感染症対策応援基金にご協力をお願いします

有田市では、新型コロナウイルス感染症の拡大防止活動に取り組む中、寄付による医療体制維持等の支援を行います。皆様のご協力よろしくお願ひいたします。

※ふるさと応援寄附（ふるさと納税）ではありません。

問 保健センター TEL 82-3223

申請書のダウンロード
やWEB申請はこちら
からお願いします



教授診察のお知らせ【循環器科】

■ご挨拶

令和3年6月1日から和歌山県立医科大学循環器内科教授を拝命しました田中篤と申します。本年10月から有田市立病院で金曜日午後に循環器外来（予約制）を担当させていただきます。循環器疾患の一次予防から、慢性期医療、そして高度医療の検査や治療法の相談など幅広く対応可能です。

特に心臓リハビリテーションは、慢性期心臓病の核となる治療法です。有田市立病院は、心臓リハビリテーションで全国的に有名な病院で、現在、大学の方でも県内の心臓リハビリテーションモデル病院と位置づけ積極的に支援しています。以前、心臓病と診断された、あるいは現在も心臓病をお持ちのかたは、是非相談にお越しください。

■経歴

- 1990年 大阪市立大学卒業
- 2007年 和歌山県立医科大学循環器内科 講師
- 2009年 ハーバード大学
- 2014年 和歌山県立医科大学循環器内科 准教授
- 2021年 和歌山県立医科大学循環器内科 教授

■診察受付時間

毎週金曜日 [13:30 ~ 14:30] ※電話による予約も可能です。



和歌山県立医科大学循環器内科

教授 たなか あつし
田中 篤

着任医師紹介

<内科>

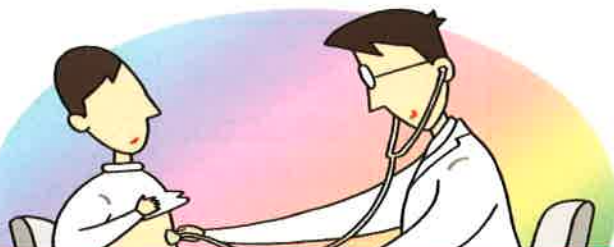
○氏名

つだ いくひさ
津田 郁久



○ご挨拶

10月から赴任しました。専門は消化器内科です。地域の皆さんの健康のため、尽力いたします。



<循環器科>

○氏名

おおた しんご
太田 慎吾



○ご挨拶

令和3年10月から循環器科で勤務いたします、太田慎吾と申します。

これまでも有田市立病院で勤務した経験があり、また当院で勤務できることを嬉しく思っています。心臓に関する疾患のみならず、一般内科疾患についても積極的に診療できればと考えています。3ヵ月間の勤務になりますが、何卒よろしくお願いいたします。

小児科のご紹介

小児科外来では平成30年から常勤医が復活し、和歌山県立医科大学からの応援医師とともに小児内科系疾患の初期対応を行っています。新生児から中学生までのすべての年代に加え、疾患によってはそれ以上の年齢も対象としています。主な病気は感染症ですが、その他にアレルギー疾患（気管支喘息、食物アレルギーなど）、神経疾患（熱性けいれん、てんかん）、内分泌疾患（低身長、甲状腺など）、腎・泌尿器科疾患（尿路感染症、学校検尿での異常、夜尿症）、起立性調節障害といった病気を取り扱っています。高度な治療や検査が必要な場合は、症状に応じてふさわしい高次病院へ速やかに紹介させていただいております。専門外来としては遺伝外来（月野医師）、発達外来（紀平医師）を行っています。



※アレルギー外来は井庭医師の退職に伴い、終了となりました。

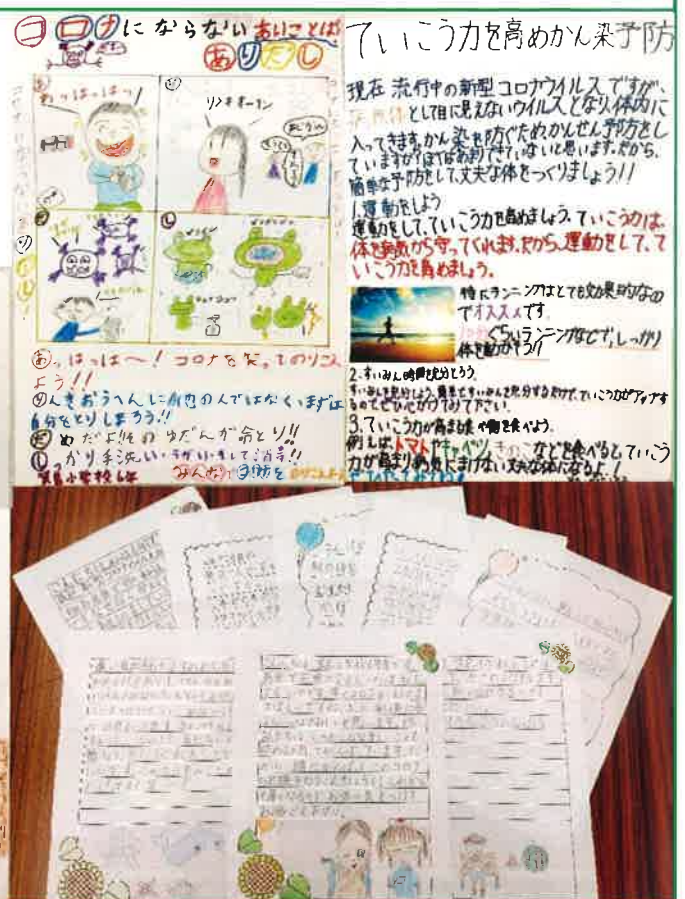
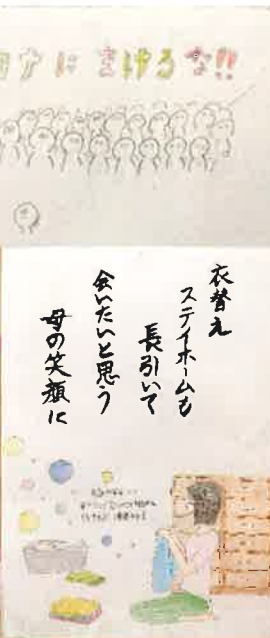
子どもの病気は感染症がメインであり、健康を守るためにはワクチン接種が重要になってきます。生後2か月からたくさんの種類の定期ワクチンが始まります。接種の順番や日時などで迷った時や、ハイリスクのお子さんの対応もしますのでご相談ください。ワクチン外来といったような曜日指定はありませんが、薬剤の準備が必要になりますのでお電話で予約をお願いします。

なお、今年から感染症急性期などの短期入院もできるようになりました。地域みなさまのお役に立てるよう、地元の開業医さまとも連携しつつ診療を行ってまいります。



応援メッセージのお礼

新型コロナウイルス感染症の感染拡大以降、多くの方々からこころ温まるメッセージをいただき、職員の励みとなっております。表紙のアマビエアートをはじめ、一部ではありますが紹介させていただくとともに、改めてお礼申し上げます。



有田市立病院

外来診察表



令和3年10月1日より
平常の受付時間は8:00～11:30

診療科			月	火	水	木	金	備考	
内科	午前	1診 (新患)	出口(雅)*	日赤医師 [腎臓内科]	津田	深海*	永井*		
		2診	深海*	津田	小澤 [呼吸器]	曲里	大林		
		5診	辻(智) [内科/糖尿病]	永井*	千々和	出口(雅)*	竹島 [内科/糖尿病]		
	午後	2診				肝臓外来 岡田(第2,4週)	[午後] 受付時間は13:00～15:30まで		
循環器科	午前	4診	太田	森本* (予約診)	大森				
		6診 (予約診)		野尻	野尻		野尻		
		リハビリ室 (予約診)	森本*	太田			森本*		
	午後	4診					田中(篤)		[午後] 受付時間は13:30～14:30まで
		6診 (予約診)		野尻	野尻		野尻		
脳神経外科	午前		仲					[午前] 受付時間は10:30まで	
	午後		仲					[午後] 受付時間は12:30～14:30まで	
外科	1診		玉置	有井	有井	玉置	玉置		
	2診		有井			尾野			
整形外科	午前	1診 (新患)	井上	舟津	担当医	西澤	担当医	月曜日と水曜日1診の受付時間は 11:00まで 月曜日2診の診察時間は10:00から	
		2診 (再診)	曾根勝* (予約診)	西澤		舟津			
		3診				井上			
	午後	予約診		舟津					
産婦人科			馬淵	野口*					
小児科	午前	1診	辻(知)*	市川	田村	辻(知)*	平山	[発達相談外来・遺伝外来] 事前に電話予約が必要です。	
		2診 (予約診)					発達相談外来 紀平		
	午後	予約診					遺伝外来 月野		
眼科	午前		南出*	南出*	南出*	臼井(第1,3週) 岡田*(第2,4,5週)	南出*	木曜日の診察受付は50人まで	
	午後						コンタクト外来 南出*(第2,4週)	コンタクト外来は 14:00～15:00に行います	
耳鼻咽喉科	午前		医大医師		医大医師	医大医師		診察開始は9:00から	
	午後				杉田 (第2～5週)			[午後] 受付時間は13:30～15:30まで 診察時間は14:00～16:00まで	
		予約診			睡眠時無呼吸外来 杉田 (第1週)				
泌尿器科	午前	1診	渡辺	渡辺	出口(龍)	渡辺	柑本	柑本医師、出口医師による診察は 10:00から	
		2診			漢方外来 渡辺				
	午後	予約診	渡辺	渡辺		渡辺			
皮膚科			田中(美)*		村岡*		上中*	診察開始は9:00から	
内科	もの忘れ外来(予約診)				魚谷 (再診)	高橋 (初診)		事前に電話予約が必要です	

■ この診察表は令和3年10月1日現在のものです。都合により、診療体制を変更する場合があります。

なお、変更した場合は、広報誌やホームページでお知らせさせていただきます。

* : 女性医師